

10.70

MANIPULADOR TELESCÓPICO



9,5 m

Altura máxima de trabajo



6,500 Kg

Capacidad Máxima



11,050 Kg

Peso de la máquina



Diésel



Aire acondicionado y calefacción



CARACTERÍSTICAS ESPECIALES



- Tracción 4x4
- 3 modos de dirección.
- Chasis oscilante.
- Aire acondicionado.
- Velocidad de Traslado hasta 40 km/h.
- Horómetro.
- Extension Hidráulica.
- Accesorios para multiples faenas de trabajo.
- Cabina ergonómica.
- Cabina reforzada FOPS/ROPS.
- Sistema anti vuelco.
- Sensor / limitador de carga.
- Alarma Retroceso.
- Bocina.
- Enganche remolque.
- Neumáticos OTR.





**ELEVA TUS
EXPECTATIVAS**

Teléfonos: (+56) 2 2965 0340 (+56) 9 5647 0605
Email: contactoweb@alolift.com
www.alolift.com

 (+57) 6018759006
 (+57) 321 452 4742

 (+507) 398 8126
 (+507) 628 44431

 (+511) 711-0666

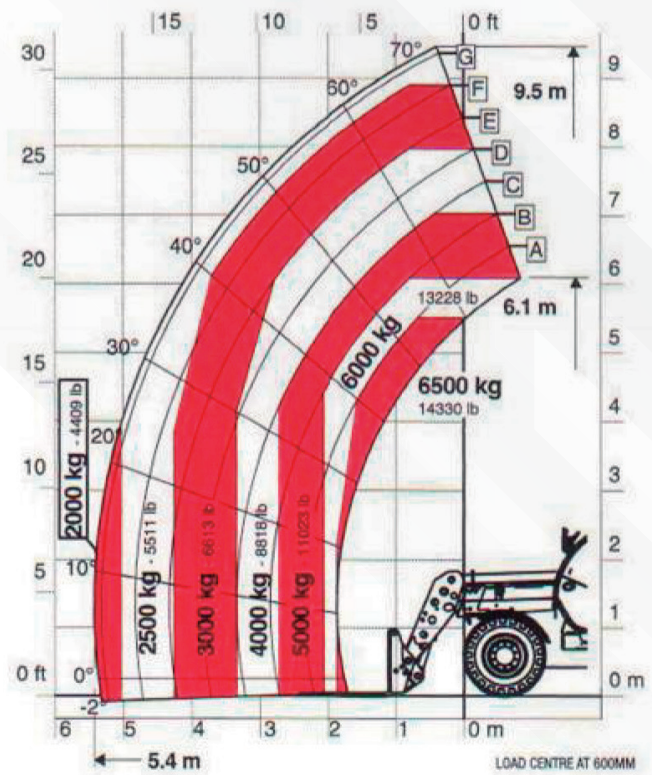
 (+54) 341 451 9040
 (+54) 9 341 397 1422

ESPECIFICACIONES TÉCNICAS

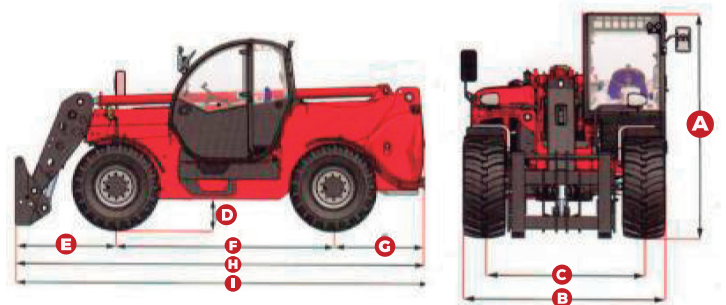


MODELO	10.70
Altura máxima de elevación	9,5 metros
Extensión máxima horizontal del brazo	5,4 metros
Capacidad máxima de carga	6,500 Kg
Peso del equipo	11.050 Kg
Número de secciones extensibles	1
Extensión del brazo con carga máxima	0,35 metros
Altura	2,55 metros A
Ancho	2,33 metros B
Ancho de vía	1,84 metros C
Distancia del suelo	0,41 metros D
Voladizo delantero	1,67 metros E
Distancia entre ejes	2,95 metros F
Voladizo trasero	1,26 metros G
Longitud sin gancho de remolque	5,88 metros H
Longitud con gancho de remolque	5,95 metros I
Motor	Deutz 101 Hp
Neumáticos	445/65 - R22.5

DIAGRAMA DE CARGA



DIMENSIONES



¿NECESITAS EQUIPOS?



WWW.ALOLIFT.COM